

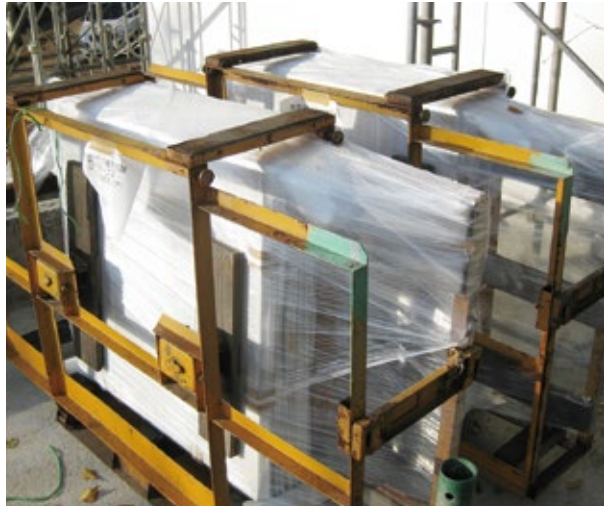
4. 足元接着仮固定



セラミックボール充填>オーバルレジン(エポキシ樹脂)注入



5. 太陽光ガラスパネル搬入・手摺枠内設置



太陽光パネル搬入形態



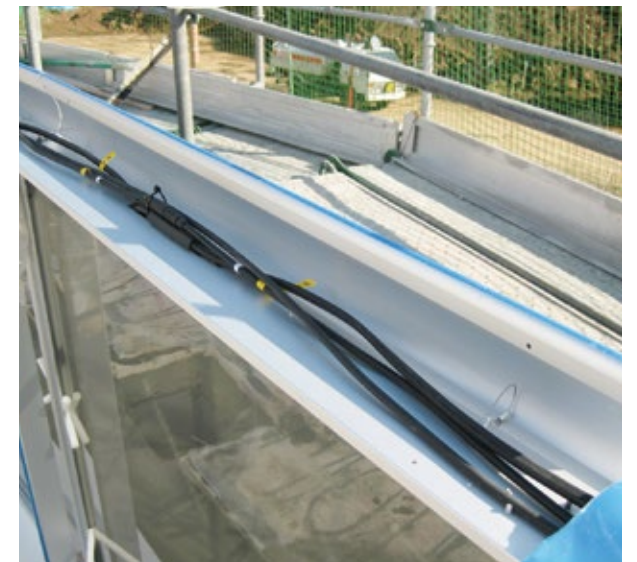
6. 太陽光パネル設置



7. 配線状況・笠木内部



丁番式開閉笠木



笠木内部配線

8. 避雷導体

